

UNE DÉMARCHE RSE



Nous optons pour un **développement durable de l'entreprise** en grandissant mais de manière raisonnable, step by step.

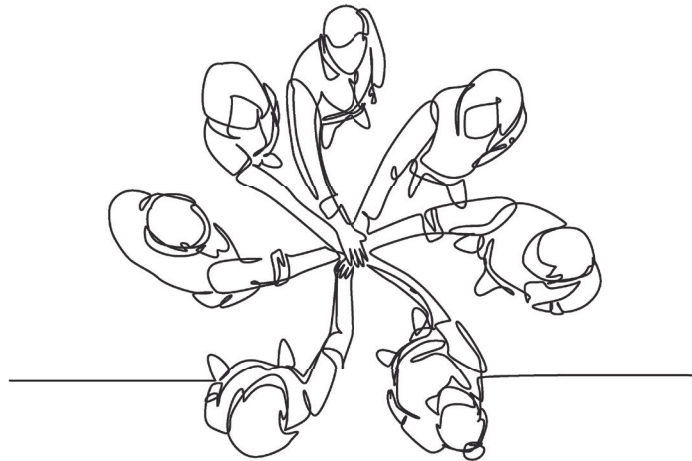
Chez FAIRFAIR, nous sommes **à l'écoute du salarié**, avec un **temps de travail flexible**

adapté aux besoins individuels des employés et leurs familles.

Il y a une **relation de confiance** entre l'employeur et l'employé via un **friendly management** et une gestion transparente.

Nous organisons régulièrement des **activités en équipe** ce qui permet une adhésion du personnel.

FAIRFAIR investit également dans la **qualification des employés et la formation en continue**.



Une autre force chez FAIRFAIR c'est la **satisfaction et le loyauté de nos clients**, nous garantissons un **service de qualité**.

Nous sommes en possession d'un carnet de contacts clients qui ne bouge pas depuis la création de l'entreprise en 2012.

La majorité de nos clients nous font **confiance** depuis une dizaine d'années, ils apprécient **notre transparence et notre réactivité**.

UN PROJET ÉCORESPONSABLE

Le choix de nos **partenaires, fournisseurs et sous-traitants** se fait sur base de **critères qualités et écologiques**.
Nous favorisons des fournisseurs et sous-traitants **locaux ou appartenant à la Grande Région** (Belgique, France et Allemagne)
pour réduire les distances de transports et donc les émissions de gaz à effet de serre.
Depuis la création de l'entreprise, FAIRFAIR a toujours **investit dans du matériel de qualité**, certes plus cher car local et durable
mais cela nous permet d'avoir du matériel qui dure dans le temps.
Lorsque nous investissons dans du matériel, l'achat de celui-ci est réfléchi pour servir à plusieurs clients et projets.
Les produits doivent également permettre une **limitation des déchets et favoriser leur recyclage**.



Un plancher avec des matériaux réutilisables



Des panneaux rétro-éclairés en aluminium
& Leds à basse consommation
Et des impressions réutilisables ou
recyclables : transformation en Tote bag

